

# 城下町ARと カフェの旅

江戸から明治の様子をARで再現した「城下町AR」が本格スタートしました。AR体験スポットを巡りながら、カフェや喫茶店でちよつとひととき。そんな城下町の旅に出かけてみませんか？

私たちが出かけてきました！



ももか

みさき

## ARとは…

スマホカメラの画面上に、かつてあった建物を3DCGで再現したり、アニメーションで解説をするデジタル技術のこと。

ARを見るには、こちらの方法で専用アプリを入手してください

①スマートフォンアプリ「ストリートミュージアム」を下記QRからダウンロードします。



② 史跡に着いたらアプリを開き、STARTを押すとダウンロード表示が出ます。「Yes」を押したらARが始まります。



※歩行中の使用は危険です。※GPSの精度によって表示される位置がずれる場合があります。



## サマンサの台所

100年以上続く「大谷酒店」併設のカフェスペース。コーヒーや紅茶などを提供しており、手作りコーヒーゼリーや季節限定のスイーツもありますよ。

三春町字八幡町3  
TEL.0247-62-2850  
営業 11:00～18:00  
休 水・日曜



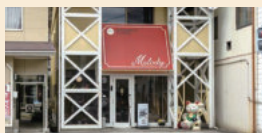
## 喫茶メロディー

昭和52年創業の喫茶店。スパゲティーやドリンクなど、創業時から変わらないメニューで、地元の方に長く愛されています。

セットで選べるコーヒーはサイフォンで淹れるこだわりぶり！



三春町字中町51-1  
TEL. 0247-62-5846  
営業 10:30～15:00  
休 木曜



## 馬車鉄道の碑

—中町公共駐車場

三春には、かつて馬車鉄道が走っていた!?

1891年(明治24年)から1914年(大正3年)まで、郡山市～三春町は「馬車鉄道路線」で結ばれていました。距離は13.2kmで、往復3時間もかかりましたが、最盛期には55,000人もの利用があり、客が手をあげると何処でも止まり、乗り降りができたそうです。

